

fresan®

www.fresan.com.tr



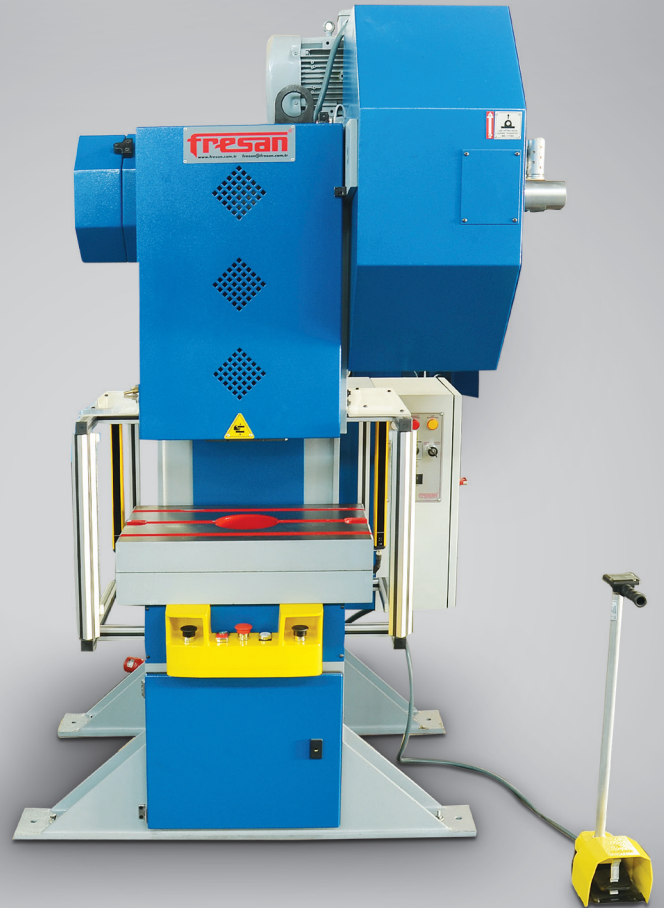
Türkiye
Makina İmalatçılar Birliği
www.mib.org.tr



Europea Committee for
Cooperation of the
Machine Tool Industries
www.cecimo.be



pres çözümlerindeki
uzmanınız
specialist in
press solutions



ABOUT US

О компании НАККИМИЗДА



FRESAN, established as a machine shop in year 1974, today produces machinery in its 1500 m² closed and 2000 m² open air factory, with a total of 3500 m². Containing eccentric presses and special machinery in its production programme, FRESAN exports 70% of total production to countries like, Germany, Poland, Netherlands, Portugal, Bulgaria, Hungary, Croatia, Egypt...etc. Products with CE accreditation reach to numerous customers all around the world.

Production programme contains;

- C frame eccentric presses 10 tons to 100 tons (100 kN - 1000 kN)
- Special machinery
- Hydraulic punching presses

Combining efficiency and quality in production is of crucial importance and a production goal in today's World as energy gains more and more importance. Achieving this goal is possible if high quality and precision manufacturing machinery are used.

Thus, FRESAN eccentric presses are designed and constructed to help achieve today's production needs.



Фирма FRESAN была основана в 1974 году, как мастерская по токарным и фрезерным работам, а на сегодняшний день, это предприятие располагающееся в общей сложности на 1500 м² закрытых площадей и 2500 м² открытых площадок. Наша компания экспортирует 70% продукции от общего объема производства. В основном это эксцентриковые прессы и специальное оборудование. CE сертифицированной продукцией достигли клиентов по всему миру.

Ассортимент выпускаемой продукции:

- эксцентриковые прессы С-типа (до 100 кН 2000кN'a)
- гидравлических прессы С-типа для глубокой вытяжки, двойного действия (до 600 кН 1600кN'a)
- гидравлический прессы Н-типа
- Гидравлические прессы для штамповки металла
- Специальное оборудование

Экономия энергии приобретает все большее значение в современном мире. Минимум затрат времени и усилий, высокое качество и точность изготовления оборудования приобретает всё большее значение.

Достижение этой цели возможно при высоком качестве и точности изготовления оборудования.

Эксцентриковые прессы FRESAN спроектированы и изготовлены таким образом, чтобы помочь заказчику построить производство, отвечающее всем современным потребностям.



FRESAN, firması 1974 yılında fason torna ve freze işlerini yapmak amacıyla kurulmuş bir atölye olup, bugün itibarıyla 1.500 m²'si kapalı 2.000 m²'si açık olmak üzere toplam 3.500 m² lik fabrikasında hizmet vermektedir.

Ürün portföyünde eksantrik pres ve özel makine imalatı bulunan firmamız, ürünlerinin %70'ini başta Almanya, Polonya, Hollanda, Portekiz, Bulgaristan, Macaristan, Mısır olmak üzere, yurt dışına ihraç etmektedir.

CE belgeli ürünleri ile dünyada birçok kullanıcıya ulaşmaktadır.

Ürün portföyümüz;

- C tipi eksantrik presler 10 ton'dan 100 ton'a (100kN - 1000 kN)
- Özel makina imalatı
- Hidrolik punch makinaları

Enerjinin gittikçe önem kazandığı günümüz dünyasında, minimum zaman ve güç sarfıyatı ile maksimum verim ve kaliteyi yakalamak çok önemli bir hedef haline gelmiştir. Bu hedefi yakalamaksa kaliteli ve hassas imalat makineleri ile mümkündür.

Bu amaçla üretilen FRESAN eksantrik preslerinde küçük tonajlarda da kaliteli pres yapısını yakalamak mümkündür.



specialist in press solutions

pres çözümlerindeki uzmanınız

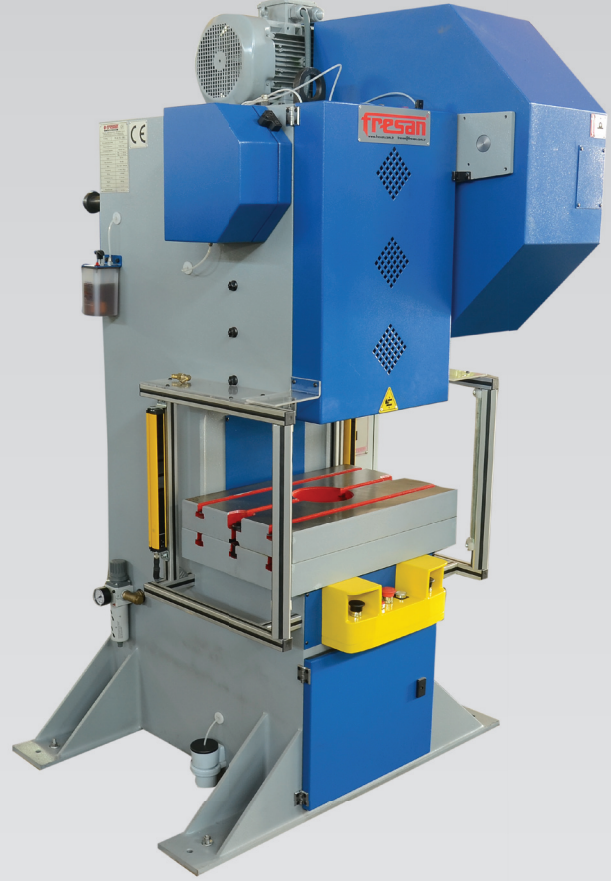
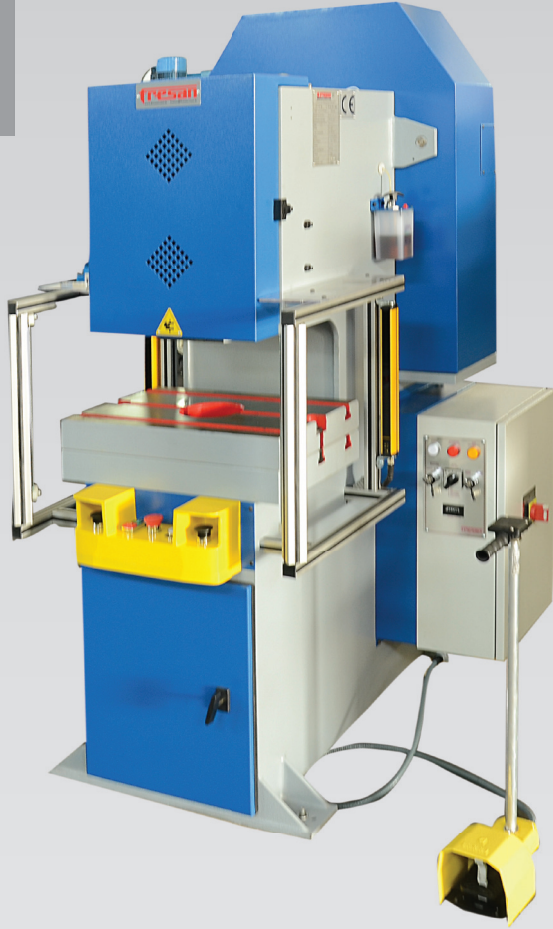




FP SERIES ECCENTRIC PRESSES WITH FLYWHEEL

ЭКЦЕНТРИКОВЫЙ ПРЕССА ТИПА FP

FP SERİSİ EKSANTRİK PRESLER - VOLANT TAHRİKLİ



STANDARD EQUIPMENT

- Welded steel construction body frame
- Crankshaft made of AISI 4140 (42CrMo4) alloy steel, CNC grinded for max. precision
- SnBz-12 quality bronze to bearings, grinded for min surface resistance
- Ram supported from 4 sides
- Pneumatic clutch-brake combination PLC control for safety
- Photocell light barriers around worktable
- Mechanical overload fuse (for FP20P and FP30P)
- Two-hand and foot pedal control
- Adjustable stroke
- Centralized lubrication system
- CE safety accreditation given by SGS

OPTIONAL EQUIPMENTS

- Touch-pad screen for user- friendly control
- Application of AC-Speed control system for faster operation
- Application of material feeding systems according to customer needs
- Specific design through customer requirements



СТАНДАРТНАЯ КОМПЛЕКТАЦИЯ

- Стальная сварная конструкция
- Эксцентриковый вал изготовлен из высококачественной конструкционной стали AISI 4140 (42CrMo4) .
- Качественные бронзовые подшипники скольжения SnBz-12, отшлифованные для лучшего скольжения
- Надежное перемещение ползуна по направляющим с четырёх сторон
- Пневматическая тормозная муфта
- Системы безопасности управляются PLC-контроллером
- Световой барьер вокруг рабочей зоны
- Механическая защита от перегрузки (для FP20P и FP30P)
- Пульт управления с двумя кнопками и педалью
- Регулируемый ход ползуна
- Система централизованной смазки.
- Нормы безопасности согласно «СЕ»

ДОПОЛНИТЕЛЬНОЕ КОМПЛЕКТАЦИЯ

- Сенсорный экран для удобного управления
- AC-система управления контролем скорости
- Системы подачи материала, согласно требованиям заказчика
- Специальная конструкция по требованиям заказчика



STANDART DONANIM

- Kaynaklı çelik konstrüksiyon gövde
- AISI 4140 (42CrMo4) malzemeden imal hassas taşlanmış krank mili
- Aşınmaya dayanıklı SnBz-12 bronz yataklar
- Dört yüzeyden yataklanmış koç
- Hava kavrama-fren kombinasyonu
- PLC kontrollü emniyet sistemleri
- Tabla etrafında ışık bariyer sistemi
- Bindirmelere karşı mekanik sigorta FP-20 ve FP-30 için
- Çift-el ve Pedal kumanda sistemi
- Ayarlanabilir kurs
- Merkezi yağlama sistemi
- SGS tarafından verilen CE akreditasyonu

ÖZEL DONANIM

- Kullanıcıyla dost dokunmatik panel
- Daha seri ve verimli çalışma için AC-Hiz kontrol sistemi
- İsteğe bağlı malzeme besleme sistemleri (pnömatik ya da servo)
- İhtiyaca uygun özel tasarım



TECHNICAL DATA
ТЕХНИЧЕСКИЕ АРАКТЕРИСТИКИ
TEKNİK ÖZELLİKLER

	UNIT	FP-10P	FP-15P	FP-20P	FP-30P	FP-40P
Tonnage Максимальное усилие Tonaj	ton	10 (100 kN)	15 (150 kN)	20 (200 kN)	30 (300 kN)	40(400 kN)
Point from BDT where rated output is developed Точка максимального усилия Max. Gücün sağlandığı pozisyon	mm	1,4	1,4	1,7	2	2,5
Number of hits Количество ударов в минуту Tekli çalışma vuruş sayısı	hit/min	200	200	160	140	125
Depth Глубина Derinlik	mm	160	200	200	200	225
Distance between ram and table Высота от ползуна до рабочего стола Koç-tabla arası max. mesafe	mm	180	215	240	300	300
Motor Power Мощность главного двигателя Motor gücü	kW	0,75kW	1,5kW	2,2kW	3kW	4 kW
Table Dimensions Размер стола Tabla ebadı	mm×mm	270x370	320x490	360x550	400x600	450x650
Stroke Adjustment Регулируемый ход Kurs Ayarı	mm	0 - 40	0 - 40	0 - 50	0 - 60	0 - 80
Tool fixing hole diameter Отверстие ползуна Kalıp bağlama deliği çapı	mm	25	30	35	40	40
Air pressure Давление в пневматической системе Hava basıncı	Bar	max. 6 Bar	max. 6 Bar	max. 6 Bar	max. 6 Bar	max. 6 Bar
Legth Длина Uzunluk	mm	980	1180	1250	1150	1200
Width Ширина Genişlik	mm	950	980	1050	1350	1400
Height Высота Yükseklik	mm	1670	1730	1860	2050	2160
Weight Вес станка Ağırlık	kg	600	840	1250	1700	1950



FP SERIES ECCENTRIC PRESSES WITH GEAR REDUCTION

ЭКЦЕНТРИКОВЫЙ ПРЕССА ТИПА FP ЗУБЧАТОЙ ПЕРЕДАЧЕЙ

FP SERISI EKSANTRİK PRESLER DİŞLİ TAHRIKLİ



STANDARD EQUIPMENT

- Welded steel construction body frame
- Crankshaft made of AISI 4140 (42CrMo4) alloy steel, CNC grinded for max. precision
- SnBz-12 quality bronze to bearings, grinded for min surface resistance
- Ram supported from 4 sides
- Pneumatic clutch-brake combination with Norgren press safety valve
- Pneumatic counter-balancing of the ram (for models FP – 60/100/130/160/200)
- Gears in oil bath (for models with gear reduction)
- PLC control for safety
- Photocell light barriers around worktable
- Mechanical overload fuse
- Two-hand and foot pedal control
- Adjustable stroke
- Centralized lubrication system
- CE safety accreditation given by SGS

OPTIONAL EQUIPMENTS

- Hydraulic overload fuse (Only for models FP-130/160/200)
- Touch-pad screen for user-friendly control
- Application of AC-Speed control system for faster operation
- Application of material feeding systems according to customer needs
- Specific design through customer requirements

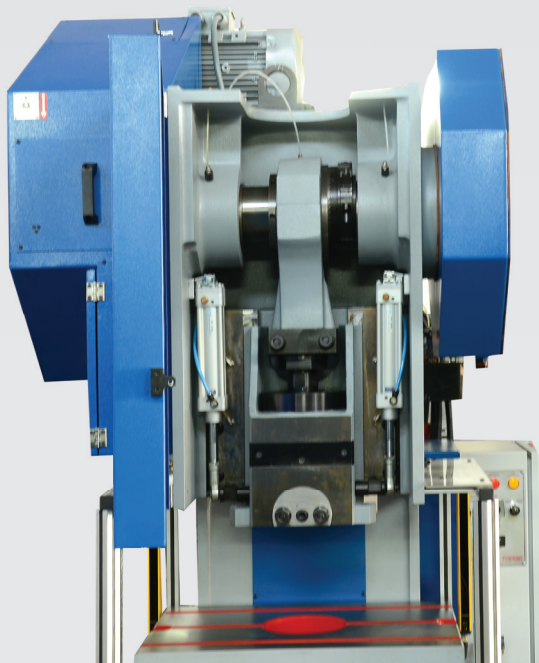


СТАНДАРТНАЯ КОМПЛЕКТАЦИЯ

- Стальная сварная конструкция
- Эксцентриковый вал – изготовлен из высококачественной конструкционной стали AISI 4140 (42CrMo4) .
- Качественные бронзовые подшипники скольжения SnBz-12, отшлифованные для лучшего скольжения
- Надежное перемещение ползуна по направляющим с четырёх сторон
- Пневматическая тормозная муфта с предохраняющими клапанами Norgren
- Пневматическая балансировка ползуна (в модели FP – 60/100/130/160/200)
- Зубчатые шестерни в масляной ванне (для моделей с шестерёнчатым редуктором)
- Системы безопасности управляются PLC- контроллером
- Световой барьер вокруг рабочей зоны
- Механическая защита от перегрузки
- Пульт управления с двумя кнопками и педалью
- Регулируемый ход ползуна
- Система автоматической централизованной смазки.
- Нормы безопасности согласно «СЕ»

ДОПОЛНИТЕЛЬНОЕ КОМПЛЕКТАЦИЯ

- Гидравлическая защита от перегрузки
- (только для моделей FP-130/160/200)
- Сенсорный экран для удобного управления
- AC-система управления контролем скорости
- Системы подачи материала, согласно требованиям заказчика
- Специальная конструкция по требованиям заказчика





STANDART DONANIM

- Kaynaklı çelik konstrüksiyon gövde
- AISI 4140 (42CrMo4) malzemeden imal hassas taşlanmış krank mili
- Aşınmaya dayanıklı SnBz-12 bronz yataklar
- Dört yüzeyden yataklanmış koç
- Hava kavrama-fren kombinasyonu
- Pnömatik koç dengeleme sistemi (FP-60/100/130/160/200 modelleri için)
- Yağ banyosu içinde dişli sistemi (sadece dişli tahrikli sistemlerde)
- PLC kontrollü emniyet sistemleri
- Tabla etrafında ışık bariyer sistemi
- Bindirmelere karşı mekanik sigorta
- Çift-el ve Pedal kumanda sistemi
- Ayarlanabilir kurs
- Merkezi yağlama sistemi
- SGS tarafından verilen CE akreditasyonu

ÖZEL DONANIM

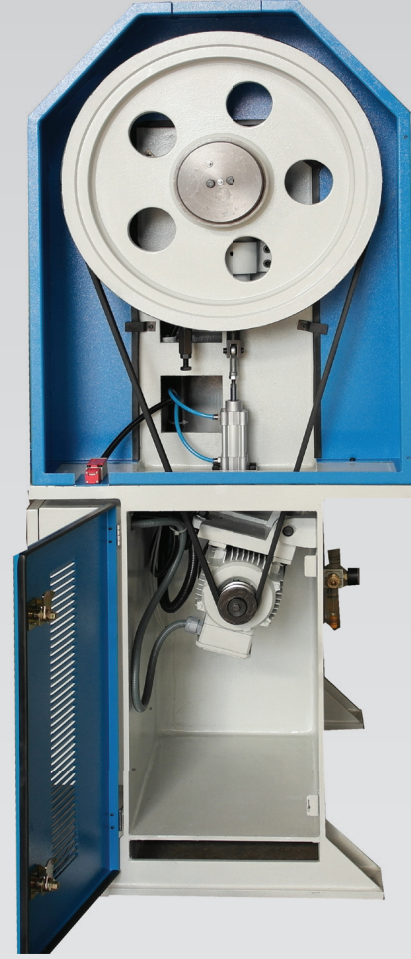
- Bindirmelere karşı hidrolik sigorta (sadece FP-130/160/200 modelleri için)
- Kullanıcıyla dost dokunmatik panel
- Daha seri ve verimli çalışma için AC-Hız kontrol sistemi
- İsteğe bağlı malzeme besleme sistemleri (pnömatik ya da servo)
- İhtiyaca uygun özel tasarım

TECHNICAL DATA ТЕХНИЧЕСКИЕ АРАКТЕРИСТИКИ TEKNİK ÖZELLİKLER

	UNIT	FP- 60P	FP- 100P	FP - 130P	FP- 160P	FP - 200P	FP - 250P
Tonnage Максимальное усилие Tonaj	ton	60 (600 kN)	100 (1000 kN)	130 (1300 kN)	160 (1600 kN)	200 (2000 kN)	250 (2500 kN)
Point from BDT where rated output is developed Точка максимального усилия Max. Gücün sağlandığı pozisyon	mm	3,5	4,5	4,5	6	7	8
Number of Hits Количество ударов в минуту Tekli çalışma vuruş sayısı	hit/min	65	55	50	45	40	40
Depth Рстояние до центра Derinlik	mm	260	300	325	375	400	450
Distance between ram and table Высота от ползуна до рабочего стола Koç-tabla arası max. mesafe	mm	365	445	500	540	580	540
Motor Power Мощность главного двигателя Motor gücü	kW	5.5 kW	7.5kW	11 kW	11 kW	15 kW	15 Kw
Table Dimensions Размер стола Tabla ebadı	mm×mm	500×700	600×900	650×950	750×1100	800×1200	900x1300
Stroke Adjustment Регулируемый ход Kurs Ayarı	mm	0 - 100	0 - 132	0 - 132	0 - 172	0 - 200	0-210
Tool fixing hole diameter Отверстие ползуна Kalıp bağlama deliği çapı	mm	Ø 45	Ø 60	Ø 70	Ø 80	Ø 90	Ø 90
Air pressure Давление в пневматической системе Hava basıncı	Bar	max. 6 Bar	max. 6 Bar	max. 6 Bar	Max. 6 Bar	max. 6 Bar	max. 6 Bar
Legth Длина Uzunluk	mm	1250,00	1650.	1800.	1890.	2040.	2200.
Width Ширина Genişlik	mm	1350,00	1545.	1725.	1950.	2125.	2300.
Height Высота Yükseklik	mm	2400,00	2800.	3020.	3650.	3510.	3700.
Weight Вес станка Ağırlık	kg	3500	5950	7750	11500	14250	16500



FP SERIES ECCENTRIC PRESSES WITH MECHANICAL CLUTCH ЭКЦЕНТРИКОВЫЙ ПРЕССА ТИПА FP С МЕХАНИЧЕСКОЙ МУФТОЙ FP SERİSİ EKSANTRİK PRESLER MEKANİK KAVRAMALI



STANDARD EQUIPMENT

- Welded steel construction body frame
- Crankshaft made of AISI 4140 (42CrMo4) alloy steel, CNC grinded for max. precision
- SnBz-12 quality bronze to bearings, grinded for min surface resistance
- Ram supported from 4 sides
- Mechanical clutch-brake combination
- Mechanical overload fuse for (FP20P and FP30P)
- Two-hand and foot pedal control
- Adjustable stroke
- Centralized lubrication system

OPTIONAL EQUIPMENTS

- Touch-pad screen for user-friendly control
- Application of AC-Speed control system for faster operation
- Application of material feeding systems according to customer needs
- Specific design through customer requirements



СТАНДАРТНАЯ КОМПЛЕКТАЦИЯ

- Стальная сварная конструкция
- Эксцентриковый вал изготовлен из высококачественной конструкционной стали AISI 4140 (42CrMo4)
- Качественные бронзовые подшипники скольжения SnBz-12, отшлифованные для лучшего скольжения
- Надежное перемещение ползуна по направляющим с четырёх сторон
- Механический тормозная муфта
- Механическая защита от перегрузки (для FP20P и FP30P)
- Пульт управления с двумя кнопками и педалью
- Регулируемый ход ползуна
- Система централизованной смазки.

ДОПОЛНИТЕЛЬНОЕ КОМПЛЕКТАЦИЯ

- Сенсорный экран для удобного управления
- AC-система управления контролем скорости
- Системы подачи материала, согласно требованиям заказчика
- Специальная конструкция по требованиям заказчика

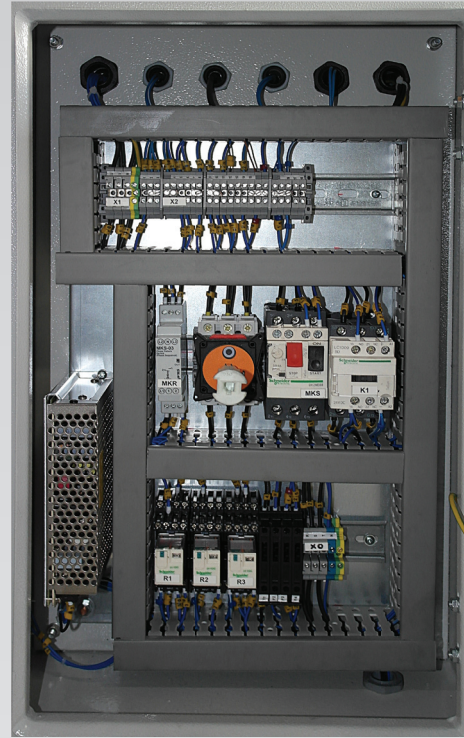


STANDART DONANIM

- Kaynaklı çelik konstrüksiyon gövde
- AISI 4140 (42CrMo4) malzemeden imal hassas taşlanmış krank mili
- Aşınmaya dayanıklı SnBz-12 bronz yataklar
- Dört yüzeyden yataklanmış koç
- Mekanik kavrama-fren kombinasyonu
- Bindirmelere karşı mekanik sigorta FP-20 ve FP-30 için
- Çift-el ve Pedal kumanda sistemi
- Ayarlanabilir kurs
- Merkezi yağlama sistemi

ÖZEL DONANIM

- Kullanıcıyla dost dokunmatik panel
- Daha seri ve verimli çalışma için AC-Hız kontrol sistemi
- İsteğe bağlı malzeme besleme sistemleri (pnömomatik ya da servo)
- İhtiyaca uygun özel tasarım



TECHNICAL DATA
ТЕХНИЧЕСКИЕ АРАКТЕРИСТИКИ
TEKNİK ÖZELLİKLER

	UNIT	FP- 10	FP- 15	FP- 20	FP- 30
Tonnage Максимальное усилие Tonaj	ton	10 (100 kN)	15 (150 kN)	20 (200 kN)	30 (300 kN)
Point from BDT where rated output is developed Точка максимального усилия Max. Gücün sağlandığı pozisyon	mm	1,4	1,4	1,7	2
Number of Hits Количество ударов в минуту Tekli çalışma vuruş sayısı	hit/min	200	200	160	140
Depth Рстояние до центра Derinlik	mm	160	200	200	200
Distance between ram and table Высота от ползуна до рабочего стола Koç-tabla arası max. mesafe	mm	180	215	240	300
Motor Power Мощность главного двигателя Motor gücü	kW	0,75kW	1,5kW	2,2kW	3kW
Table Dimensions Размер стола Tabla ebadı	mm×mm	270x370	320x490	360x550	400x600
Stroke Adjustment Регулируемый ход Kurs Ayarı	mm	0 - 40	0 - 40	0 - 50	0 - 60
Tool fixing hole diameter Отверстие ползуна Kalıp bağlama deliği çapı	mm	25	30	35	40
Air pressure Давление в пневматической системе Hava basıncı	Bar	max. 6 Bar	max. 6 Bar	max. 6 Bar	max. 6 Bar
Legth Длина Uzunluk	mm	800	970	1080	1020
Width Ширина Genişlik	mm	780	740	800	1060
Height Высота Yükseklik	mm	1670	1730	1860	2050
Weight Вес станка Ağırlık	kg	600	840	1250	1700



C-TYPE HYDRAULIC PRESSES FHC SERIES

C- ОБРАЗНЫЙ ГИДРАВЛИЧЕСКИЙ ПРЕССА ТИПА FHC

C-TİPİ HİDROLİK PRESLER FHC SERİSİ





STANDARD EQUIPMENT

- Steel welded construction body frame for excellent rigidity
- Ram guided from 4 sides to ensure rigidity
- Two-Hand Control Panel

OPTIONAL EQUIPMENTS

- Photocell light curtains around the main work-table
- Special orders of fast working system



СТАНДАРТНАЯ КОМПЛЕКТАЦИЯ

- Прочная стальная станина сварной конструкции
- Надежное перемещение ползуна по 4 поверхностям и направляющим
- Двухручная панель управления

ДОПОЛНИТЕЛЬНОЕ КОМПЛЕКТАЦИЯ

- Световой барьер вокруг рабочей зоны
- Специальные системы для увеличения скорости



STANDART DONANIM

- Çelik konstrüksiyon kaynaklı gövde
- 4 yüzeyden kızaklı üst tabla
- Çift el kontrollü el kumanda

ÖZEL DONANIM

- Çalışma emniyeti için optik bariyer
- İsteğe göre ilerleme hızları

TECHNICAL DATA ТЕХНИЧЕСКИЕ АРАКТЕРИСТИКИ TEKNİK ÖZELLİKLER

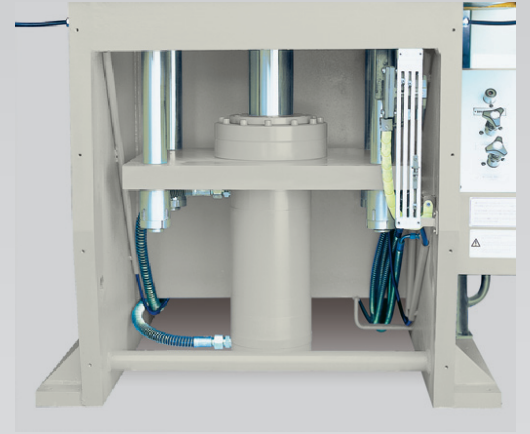
FHC SERIES	UNIT	FHC 30	FHC 60	FHC 100	FHC 150
Press Power Мощность прессы Basma Gücü	Ton	30	60	100	150
Stroke Ход Kurs	mm	200	250	300	300
Max. Working Pressure Мак. Рабочее давление Maks. Çalışma Basıncı	bar	244	236	263	244
Advance Speed Начальная скорость İniş Hızı	mm/sec	54	26	17,5	10
Working Speed Рабочая скорость İş Hızı	mm/sec	18	8,5	5,5	3,5
Return Speed Скорость возврата Geri Dönüş Hızı	mm/sec	90	47	37	22
Throat Depth Глубина зева Çene Açıklığı	mm	400	450	500	500
Die Table Dimension Размеры стола Alt Tabla Ölçüsü	mm	450x700	500x750	600x1100	700x1100
Ram Table Dimension Размеры ползуна Üst Tabla Ölçüsü	mm	380x500	430x500	420x680	500x750
Center Distance Растояние до центра Merkez Uzaklığı	mm	200	250	260	260
Hole on Die Table Отверстие ползуна Mara Deliği	Ømm	80	100	120	120
Motor power Мощность двигателя Motor Gücü	Kw	7,5	7,5	7,5	7,5
Length Длина Uzunluk	mm	1680	1820	1850	2300
Width Ширина Genişlik	mm	850	960	1400	1400
Height Высота Yükseklik	mm	2250	2400	2650	2750
Weight Вес Ağırlık	Kg	2950	4000	5400	7700



C-TYPE DOUBLE ACTION HYDRAULIC DEEP DRAWING PRESS FHP SERIES

С-ОБРАЗНЫЙ ГИДРАВЛИЧЕСКИЙ ПРЕССА ДЛЯ ГЛУБОКОЙ ВЫТЯЖКИ ДВОЙНОГО ДЕЙСТВИЯ ТИПА FHP

C-TİPİ ÇİFT ETKİLİ HİDROLİK DERİN ÇEKME PRESİ FHP SERİSİ



STANDARD EQUIPMENT

- FHP- P Machines are designed with double action for deep drawing
- Steel welded construction body frame for excellent rigidity
- Top ram is equipped with lubricant-free slide system
- Cushions stroke adjustable FHP-P
- Two-Hand Control Panel
- PLC control

OPTIONAL EQUIPMENTS

- Photocell light curtains around the main worktable
- Special orders of fast working system



СТАНДАРТНАЯ КОМПЛЕКТАЦИЯ

- Станки FHP-P двойного действия специально разработаны для глубокой вытяжки
- Прочная стальная станина сварной конструкции
- Надежное перемещение ползуна по поверхностям и направляющим
- Регулируемый ход подушки FHP -P
- Двухручная панель управления
- PLC- контроллер

ДОПОЛНИТЕЛЬНОЕ КОМПЛЕКТАЦИЯ

- Световой барьер вокруг рабочей зоны
- Специальные системы для увеличения скорости



STANDART DONANIM

- PHP-P presler çift tesirli özel derin sıvama için tasarlanmıştır
- Çelik konstrüksiyon kaynaklı gövde
- Üst tabla kızaklı Rijitlenmiştir
- Çift el kontrollü el kumanda
- Kademesiz ayarlı alt pot FHP-P
- PLC'li elektrik donanımı

ÖZEL DONANIM

- Çalışma emniyeti için optik bariyer
- İsteğe göre ilerleme hızları

TECHNICAL DATA
ТЕХНИЧЕСКИЕ АРАКТЕРИСТИКИ
TEKNİK ÖZELLİKLER

FHP SERIES	UNIT	FHP 30P	FHP 60P	FHP 100P	FHP 150P	FHP 30	FHP 60	FHP 100	FHP 150
Press Power Мощность прессы Basma Gücü	Ton	30	60	100	150	30	60	100	150
Stroke Ход Kurs	mm	300	350	500	500	200	250	300	300
Max. Working Pressure Мак. Рабочей давление Maks. Çalışma Basıncı	bar	160	170	240	254	160	170	240	254
Advance Speed Начальная скорость İniş Hızı	mm/sec	100	100	100	100	100	100	100	100
Working Speed Рабочая скорость İş Hızı	mm/sec	18	10	8,5	5,5	18	10	8,5	5,5
Return Speed Скорость возврата Geri Dönüş Hızı	mm/sec	165	165	165	165	165	165	165	165
Throat Depth Глубина зева Çene Açıklığı	mm	550	600	750	750	450	500	550	550
Die Table Dimension Размеры стола Alt Tabla Ölçüsü	mm	600x900	600x1000	700x1100	750x1200	600x900	600x1000	700x1100	750x1200
Ram Table Dimension Размеры ползуна Üst Tabla Ölçüsü	mm	500x800	550x850	600x900	650x950	500x800	550x850	600x900	650x950
Center Distance Рстояние до центра Merkez Uzaklığı	mm	220	240	300	320	220	240	300	320
Hole on Die Table Отверстие ползуна Mara Deliği	Ømm	80	100	120	120	80	100	120	120
Motor power Мощность двигателя Motor Gücü	Kw	11	11	11	11	11	11	11	11
Length Длина Uzunluk	mm	1950	1950	2100	2200	1950	1950	2100	2200
Width Ширина Genişlik	mm	1750	1750	1750	180	1750	1750	1750	180
Height Высота Yükseklik	mm	2800	2900	3350	3650	2650	2750	3050	3300
Weight Вес Ağırlık	Kg	600	700	930	10000	4700	5300	6500	8200
Cushion Power Мощность подушки Alt Pot Gücü	Ton	12	24	30	40	—	—	—	—
Cushion Stroke Ход подушки Alt Pot Kursu	mm	150	150	200	200	—	—	—	—
Cushion pressure Довление подушки Alt Pot Çalışma Basıncı	bar	130	156	170	160	—	—	—	—
Return Speed of Cushion Скорость возврата подушки Alt Pot Geri Dönüş Hızı	mm/sec	100	65	52	40	—	—	—	—
Cushion Table Стол подушки Alt Pot Tablası	mm	250x250	300x300	700x400	720x540	—	—	—	—



MECHANICAL GUILLOTINE SHEARS FGS SERIES

ЭЛЕКТРОМЕХАНИЧЕСКАЯ ГИЛЬОТИНА ТИПА FGS

REDÜKTÖRLÜ GİYOTİN MAKAS FGS SERİSİ



STANDARD EQUIPMENT

- Steel welded construction body frame for excellent rigidity
- Ballscrew motorized NC controlled back gauge 750 mm
- Top blades with 2 sides, Bottom blades with 2 sides
- Top blades with 2 sides, Bottom blades with 4 sides FGS15504-31004
- Easy blade gap adjustment
- Front sheet support arm
- NC Controller BRL401.1
- Portable foot control
- Squaring arm 1 pieces
- Finger protect
- CE-Norm for EU

OPTIONAL EQUIPMENTS

- Pneumatic thin sheet support system Back gauge with 1000mm stroke
- Adjustable Angle stop 0-180°
- Optic rear safety system
- Extension support Arm
- Add. Support Arms
- Special back gauge
- Special blades



СТАНДАРТНАЯ КОМПЛЕКТАЦИЯ

- Стальная сварная конструкция
- Моторизованный задний упор с ермещением на шарико-винтовых парах 750 мм
- Верхнее лезвие - две режущие кромки а нижнее лезвие - две режущие кромки;
- Верхнее лезвие - две режущие кромки а нижнее лезвие - четыре режущие кромки; FGS15504 - 31004
- Легко настраиваемая система регулировки зазора между ножом
- Передний суппорт , рассчитанной на резку длинных листов.
- Система заднего упора, управляемая от контроллера NC BRL 401.1
- Подвижная педаль, предназначенная для одиночной и непрерывной резки.
- Передний суппорт с линейкой
- Передние и задние защитные панели
- CE-Норм для EU

ДОПОЛНИТЕЛЬНОЕ КОМПЛЕКТАЦИЯ

- Пневматическая система поддержки тонкого листа
- Задний упор с перемещением 1000 мм
- Упор с регулировкой угла реза от 0-180 гр.
- Задняя оптическая система безопасности
- Передние и боковая направляющие нестандартной длины
- Дополнительные направляющие
- Специальный нижнее
- Специальный задний упор

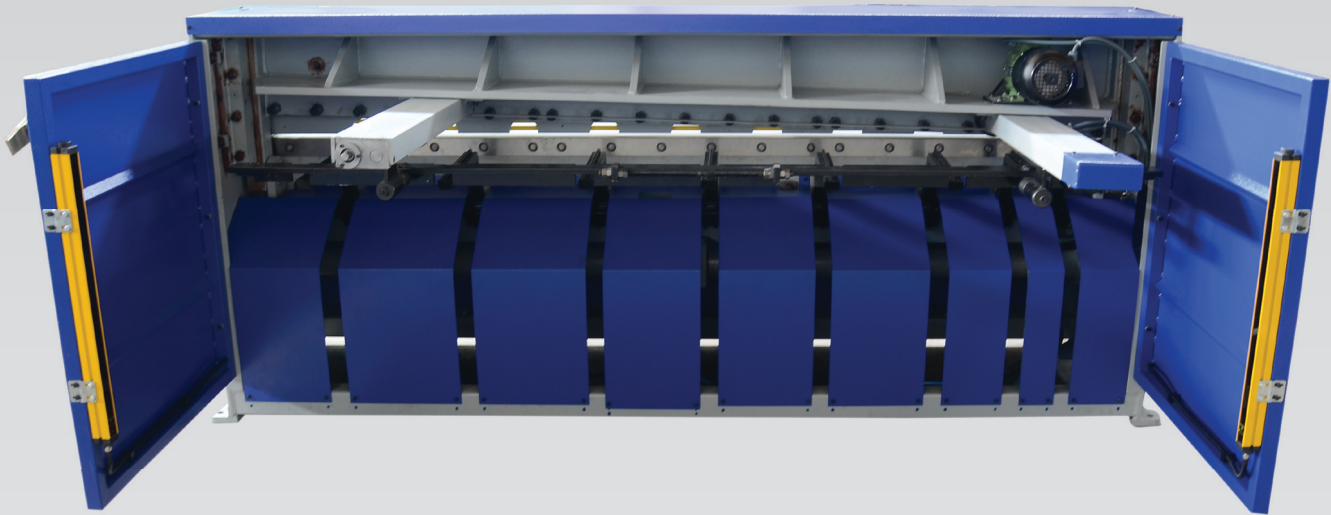


STANDART DONANIM

- Kaynaklı çelik konstrüksiyon gövde
- Motorlu NC kontrollü 750 mm arka dayama
- Üst bıçaklar 2 kenarlı, Alt bıçaklar 2 kenarlı
- Üst bıçaklar 2 kenarlı, Alt bıçaklar 4 kenarlı FGS15504 - 31004
- Kolay bıçak boşluk ayarı
- 1 adet cetveli gönye
- NC Kontrol ünitesi BL 401,1
- Hareketli ayak pedali ve acil stop butonu
- Parmak koruma

ÖZEL DONANIM

- Pnömatik arka saç kaldırma sistemi
- 1000 mm arka dayama
- 0-180° derece ayarlanabilir açılı gönye
- Arka emniyet bariyeri
- Uzatılmış ön kollar ve gönye
- İlave destek kollar



TECHNICAL DATA
ТЕХНИЧЕСКИЕ АРАКТЕРИСТИКИ
TEKNİK ÖZELLİKLER

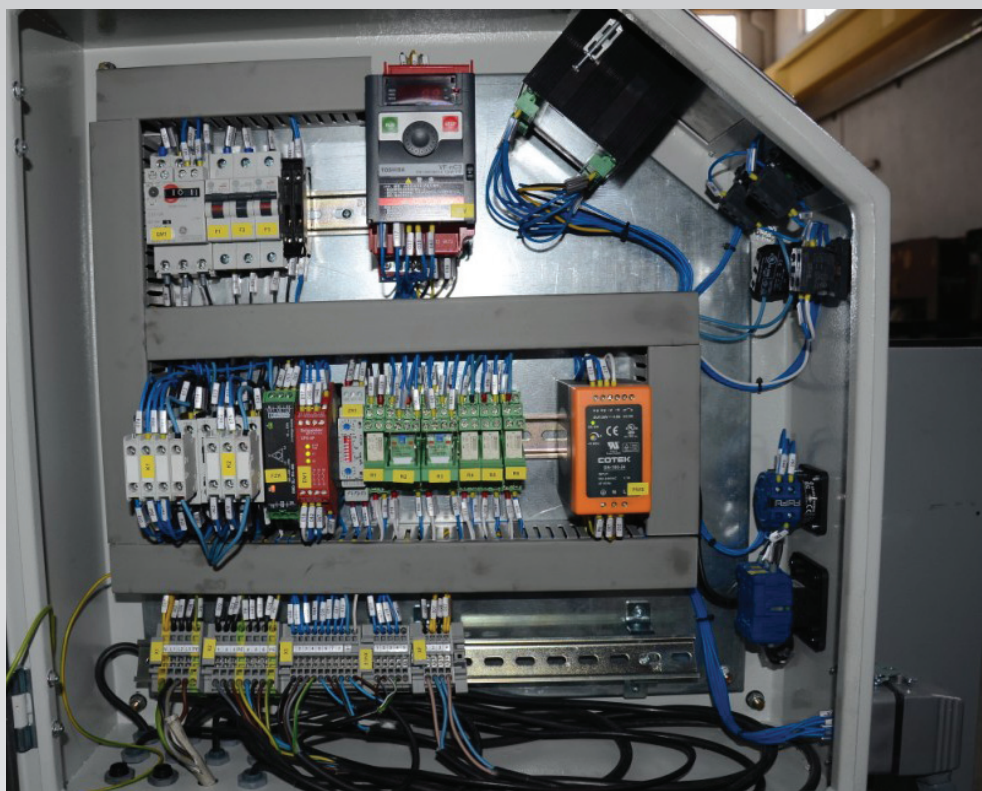
FGS SERIES	UNIT	13503	15503	20503	25502,5	31002	15504	15505	20504	25504	31004
Cutting capacity Толщина материала Kesme kapasitesi	mm	3	3	3	2,5	2	4	5	4	4	4
Cutting length Длина реза Kesme uzunluğu	mm	1350	1550	2050	2550	3100	1550	1550	2050	2550	3100
Cutting angle Угол резки Kesme açısı	<	2,4	2,4	2,2	1,6	1,6	2	2	.2	1,8.	1,8.
Stroke per min Кол-во резов в мин. Strok	1/min.	35	35	35	35	35	41	41	41	41	41
Motor power Мощность мотора Motor gücü	kw	3	3	3	3	3	7,5	7,5	7,5	7,5	7,5
Backgauge Range Мотор.задний упор Arka dayama mesafesi	mm	750	750	750	750	750	750	750	750	750	750
Table Width Ширина рабочего стола Tabla genişliği	mm	400	400	400	400	400	450	450	450	450	450
Table Height Рабочая Высота Tabla yüksekliği	mm	830	830	830	830	830	870	870	870	870	870
Height Высота Yükseklik	mm	1200	1200	1200	1220	1220	1300	1300	1300	1300	1300
Width Ширина Genişlik	mm	1700	1700	1700	1700	1700	1800	1800	1800	1800	1800
Length Длина Uzunluk	mm	1850	2050	2550	3050	3600	2050	2050	2600	3050	3600
Weight approx Вес (кг) Ağırlık	~kg	1250	1485	1800	2040	2700	1800	1800	2300	2750	3200



HYDRAULIC GUILLOTINE SHEARS FHGS SERIES

ГИДРАВЛИЧЕСКАЯ ГИЛЬОТИНА FHGS

HİDROLİK GİYOTİN MAKAS FHGS SERİSİ



TECHNICAL DATA ТЕХНИЧЕСКИЕ АРАКТЕРИСТИКИ TEKNİK ÖZELLİKLER

FHGS SERIES	UNIT	15505	20504	25504	31004
Cutting capacity Толщина материала Kesme kapasitesi	mm	5	4	4	4
Cutting length Длина реза Kesme uzunluğu	mm	1550	2100	2550	3100
Cutting angle Угол резки Kesme açısı	<	2	.2	1,8.	1,8.
Stroke per min Кол-во резов в мин. Strok	1/min.	38	38	38	38
Motor power Мощность мотора Motor gücü	kw	7,5	7,5	7,5	7,5
Backgauge Range Мотор.задний упор Arka dayama mesafesi	mm	650	650	650	650
Table Width Ширина рабочего стола Tabla genişliği	mm	450	450	450	450
Table Height Рабочая Высота Tabla yüksekliği	mm	875	875	875	875
Height Высота Yükseklik	mm	1250	1250	1250	1250
Width Ширина Genişlik	mm	1950	1950	1950	1950
Length Длина Uzunluk	mm	2050	2600	3050	3600
Weight approx Вес (кг) Ağırlık	~kg	1800	2550	2900	3470



STANDARD EQUIPMENT

Steel welded construction body frame for excellent rigidity
 Ballscrew motorized NC controlled back gauge 750 mm
 Top blades with 2 sides, Bottom blades with 4 sides FGS15504-31004
 Easy blade gap adjustment
 Front sheet support arm
 NC Controller BRL401.1
 Portable foot control
 Squaring arm 1 pieces
 Finger protect
 CE-Norm for EU

OPTIONAL EQUIPMENTS

Pneumatic thin sheet support system
 Back gauge with 1000mm stroke
 Adjustable Angle stop 0-180°
 Optic rear safety system
 Extension support Arm
 Add. Support Arms
 Special back gauge
 Special blades



СТАНДАРТНАЯ КОМПЛЕКТАЦИЯ

Стальная сварная конструкция
 Моторизованный задний упор с перемещением на шарико-винтовых парах 750 мм
 Верхнее лезвие - две режущие кромки а нижнее лезвие - четыре режущие кромки;
 Легко настраиваемая система регулировки зазора между ножом
 Передний суппорт, рассчитанной на резку длинных листов.
 Система заднего упора, управляемая от контроллера NC BRL 401.1
 Подвижная педаль, предназначенная для одиночной и непрерывной резки.
 Передний суппорт с линейкой
 Передние и задние защитные панели
 CE-Норм для EU

ДОПОЛНИТЕЛЬНОЕ КОМПЛЕКТАЦИЯ

- Пневматическая система поддержки тонкого листа
- Задний упор с перемещением 1000 мм
- Упор с регулировкой угла реза от 0-180 гр.
- Задняя оптическая система безопасности
- Передние и боковая направляющие нестандартной длины
- Дополнительные направляющие
- Специальный нижнее
- Специальный задний упор

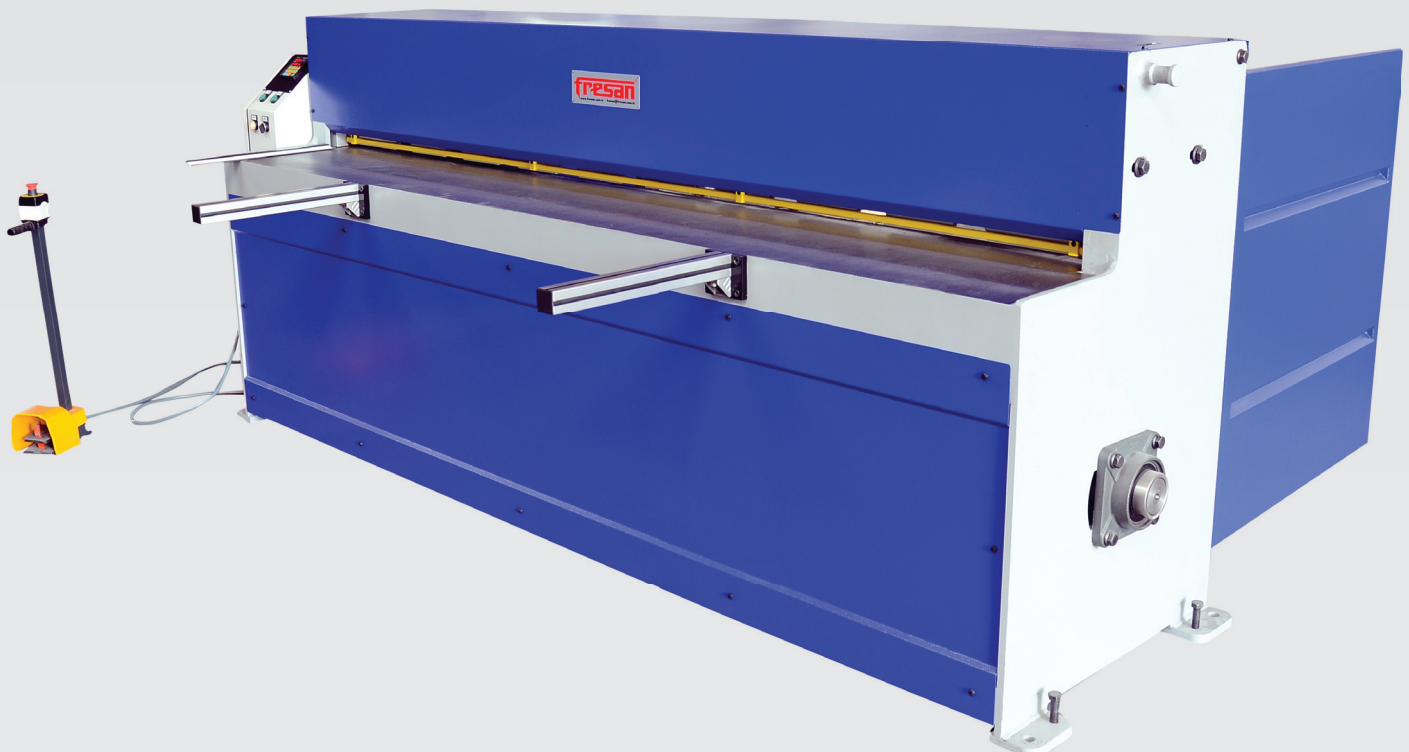


STANDART DONANIM

Kaynaklı çelik konstrüksiyon gövde
 Motorlu NC kontrollü 750 mm arka dayama
 Üst bıçaklar 2 kenarlı, Alt bıçaklar 4 kenarlı
 FGS15504 - 31004
 Kolay bıçak boşluk ayarı
 1 adet cetveli gönye
 NC Kontrol ünitesi BL 401,1
 Hareketli ayak pedalı ve acil stop butonu
 Parmak koruma

ÖZEL DONANIM

Pnömatik arka saç kaldırma sistemi
 1000 mm arka dayama
 0-180° derece ayarlanabilir açılı ayarlı gönye
 Arka emniyet bariyeri
 Uzatılmış ön kollar ve gönye
 İlave destek kollar





MOTORIZED ASSYMETRICAL 3 ROLLS PLATE BENDING MACHINES FBST

3 ВАЛКОВЫЕ АССИМЕТРИЧНЫЙ МОТОРИЗИРОВАННЫЕ ГИБОЧНЫЕ СТАНКИ FBST

MOTORLU ASİMETRİK 3 TOPLU SİLİNDİR MAKİNALARI FBST



STANDARD EQUIPMENT

- Body is made of cast iron construction
- Central rollers powered with electric motor, gearbox and gear drive
- Conical Bending Device
- Self brake main motor
- Upper roll is opanable by side
- Lower roll and back roll are with hand wheels up & down adjustable.
- Mobile control panel by foot pedal

OPTIONAL EQUIPMENTS

- Motorised back roll adjustment
- Digital readout for rear roll
- Induction hardened rolls



СТАНДАРТНАЯ КОМПЛЕКТАЦИЯ

- Корпус изготовлен из чугуна
- Центральные валки приводятся в движение электрическим двигателем, коробкой передач и зубчатым приводом.
- Устройство конического изгиба
- Двигатель с автоматическим тормозом
- Верхний валок открывается сбоку
- Нижний валок и валок обратного хода настраиваются с помощью
- ручного маховика в позиции вверх и вниз
- Отдельная электрическая панель с нажимной педалью

ДОПОЛНИТЕЛЬНОЕ КОМПЛЕКТАЦИЯ

- Валы индукционной закалки
- Цифровые индикаторы для заднего вала
- Моторная регулировка заднего вала



STANDART DONANIM

- Sfero dökümden ana gövdeler
- Zincir tahrikli tek Redüktörle ve dişli sistemi ile tahrik edilmiş alt ve üst miller
- Konik Kıvrırma Makarası
- Frenli motorla hassas kıvrım yapabilme özelliği
- El ile açılabilir Üst Top
- Alt top el ile aşağı yukarı hareketlidir
- Hareketli Ayak Pedallı Kumanda Paneli

ÖZEL DONANIM

- Sertleştirilmiş miller
- Motorlu arka top için dijital gösterge
- Aşağı yukarı motor hareketli arka top

TECHNICAL DATA

ТЕХНИЧЕСКИЕ АРАКТЕРИСТИКИ

TEKNİK ÖZELLİKLER

FBST	UNIT	FBTS 1050x110	FBTS 1050x130	FBTS 1270x120	FBTS 1270x140	FBTS 1550x110	FBTS 1550x140	FBTS 2050x110	FBTS 2050x130
Working Length Рабочая длина Kıvrırma uzunluğu	mm	1050	1050	1270	1270	1550	1550	2050	2050
Bending Capacity Толщина металла Kıvrırma kapasitesi	mm	4	5	4	5	3	4	2	3
Roll diameter Диаметр вала Top çapları	mm	110	130	120	140	110	140	110	130
Roll speed (PRM) Скорость вращения Dönme hız	м/мин	3	3,5	3	3,5	3	3,5	3	3,5
Motor Power Мощность двигателя Motor gücü	Kw	2,2	2,2	2,2	2,2	2,2	2,2	2,2	2,2
Lengt Длина Uzunluk	mm	2200	2200	2470	2470	2700	2700	3200	3200
Width Ширина Genişlik	mm	750	750	750	750	750	750	750	750
Height Высота Yükseklik	mm	1000	1000	1000	1000	1000	1000	1000	1000
Weight Вес Ağırlık	Kr	990	1200	1115	1350	1200	1420	1380	1500



3 ROLLS MOTORISED AND MANUAL PLATE BENDING MACHINES
3 ВАЛКОВЫЙ МОТОРИЗИРОВАННЫЕ И РУЧНЫЕ ГИБОЧНЫЕ СТАНКИ
3 TOPLU MOTORLU VE MANUEL KOLLU SİLİNDİR MAKİNALARI



TECHNICAL DATA
ТЕХНИЧЕСКИЕ АРАКТЕРИСТИКИ
TEKNİK ÖZELLİKLER

FSC	UNIT	FSC 1050 x 90	FSC 1270 x 90	FSC 1270 x 95	FSC 1550 x 90	FSC 1550 x 95	FSC 2050 x 90	FSC 2050 x 95	FSC 1050 x 90	FSC 1270 x 90	FSC 1270 x 95	FSC 1550 x 90	FSC 1550 x 95	FSC 2050 x 90	FSC 2050 x 95
Working Length Рабочая длина Kıvrırma uzunluğu	mm	1050	1270	1270	1550	1550	2050	2050	1050	1270	1270	1550	1550	2050	2050
Bending Capacity Толщина металла Kıvrırma kapasitesi	mm	3	2,5	3	2	2,5	1,5	2	3	2,5	3	2	2,5	1,5	2
Roll diameter Диаметр вала Top çapları	mm	90	90	95	90	95	90	95	90	90	95	90	95	90	95
Roll speed (PRM) Скорость вращения Dönme hız	м/мин	12	12	12	12	12	12	12	MANUEL	MANUEL	MANUEL	MANUEL	MANUEL	MANUEL	MANUEL
Motor Power Мощность двигателя Motor gücü	Kw	1,1	1,1	1,1	1,5	1,5	1,5	1,5	MANUEL	MANUEL	MANUEL	MANUEL	MANUEL	MANUEL	MANUEL
Lengt Длина Uzunluk	mm	1630	1850	1850	2130	2130	2630	2630	1630	1850	1850	2130	2130	2630	2630
Width Ширина Genişlik	mm	700	700	700	700	700	700	700	700	700	700	700	700	700	700
Height Высота Yükseklik	mm	1200	1200	1200	1200	1200	1200	1200	1200	1200	1200	1200	1200	1200	1200
Weight Вес Ağırlık	Kr	480	520	600	580	630	715	850	480	520	600	580	620	715	770



TECHNICAL DATA ТЕХНИЧЕСКИЕ АРАКТЕРИСТИКИ TEKNİK ÖZELLİKLER

FSC	UNIT	FSC 1050 x 46	FSC 1050 x 56	FSC 1050 x 68	FSC 1050 x 75	FSC 1270 x 68	FSC 1270 x 75	FSC 1270x75	FSC 1550 x 68	FSC 1550 x 75	FSC 2050 x 75	FSC 1050 x 46	FSC 1050 x 56	FSC 1050 x 68	FSC 1050 x 75	FSC 1270 x 68	FSC 1270 x 75	FSC 1270 x 75	FSC 1550 x 68	FSC 1550 x 75	FSC 2050 x 75
Working Length Рабочая длина Kıvrırma uzunluğu	mm	1050	1050	1050	1050	1270	1270	1270	1550	1550	2050	1050	1050	1050	1050	1270	1270	1270	1550	1550	2050
Bending Capacity Толщина металла Kıvrırma kapasitesi	mm	0,8	1	1,5	2	1,2	1,5	2	1	1,2	1	0,8	1	1,5	2	1,2	1,5	2	1	1,2	1
Roll diameter Диаметр вала Top çarları	mm	46	56	68	75	68	75	75	68	75	75	46	56	68	75	68	75	75	68	75	75
Roll speed (PRM) Скорость вращения Dönme hız	M/ MIN	12	12	12	12	12	12	12	12	12	12	MANUEL	MANUEL	MANUEL	MANUEL	MANUEL	MANUEL	MANUEL	MANUEL	MANUEL	MANUEL
Motor Power Мощность двигателя Motor gücü	Kw	1,1	1,1	1,1	1,1	1,1	1,1	1,1	1,5	1,5	1,5	MANUEL	MANUEL	MANUEL	MANUEL	MANUEL	MANUEL	MANUEL	MANUEL	MANUEL	MANUEL
Lengt Длина Uzunluk	mm	1630	1630	1630	1630	1850	1850	1850	2130	2130	2630	1630	1630	1630	1630	1850	1850	1850	2130	2130	2630
Width Ширина Genişlik	mm	700	700	700	700	700	700	700	700	700	700	700	700	700	700	700	700	700	700	700	700
Height Высота Yükseklik	mm	120	1200	1200	1200	1200	1200	1200	1200	1200	1200	120	1200	1200	1200	1200	1200	1200	1200	1200	1200
Weight Вес Ağırlık	Kr	210	240	340	385	375	400	485	400	430	590	160	185	280	300	310	330	350	350	365	625



STANDARD EQUIPMENT

- Body is made of cast iron construction
- Central rollers powered with electric motor, gearbox and gear drive
- Conical Bending Device
- Self brake main motor
- Upper roll is opanable by side
- Lower roll and back roll are with hand wheels up & down adjustable.
- Mobile control panel by foot pedal

OPTIONAL EQUIPMENTS

- Motorised back roll adjustment
- Digital readout for rear roll
- Induction hardened rolls



СТАНДАРТНАЯ КОМПЛЕКТАЦИЯ

- Корпус изготовлен из чугуна
- Центральные валки приводятся в движение электрическим двигателем,
- коробкой передач и зубчатым приводом.
- Устройство конического изгибаия
- Двигатель с автоматическим тормозом
- Верхний валок открывается сбоку
- Нижний валок и валок обратного хода настраиваются с помощью
- ручного маховика в позиции вверх и вниз
- Отдельная электрическая панель с нажимной педалью

ДОПОЛНИТЕЛЬНОЕ КОМПЛЕКТАЦИЯ

- Валы индукционной закалки
- Цифровые индикаторы для заднего вала
- Моторная регулировка заднего вала



STANDART DONANIM

- Sfero dökümden ana gövdeler
- Zincir tahrikli tek Redüktörle ve dişli sistemi ile tahrik edilmiş alt ve üst miller
- Konik Kıvrırma Makarası
- Frenli motorla hassas kıvrım yapabilme özelliği
- El ile açılabilir Üst Top
- Alt top el ile aşağı yukarı hareketlidir
- Hareketli Ayak Pedallı Kumanda Paneli

ÖZEL DONANIM

- Sertleştirilmiş miller
- Motorlu arka top için dijital gösterge
- Aşağı yukarı motor hareketli arka top

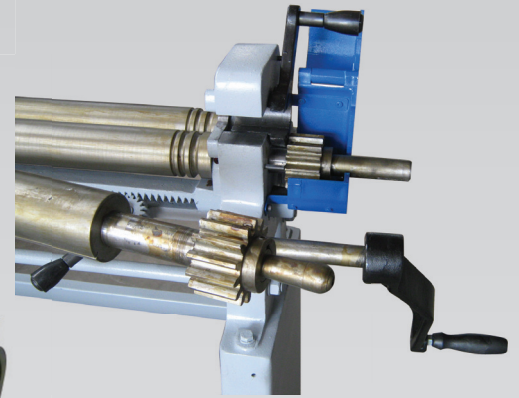


3 ROLLS MANUAL PLATE BENDING MACHINES

3 ВАЛКОВЫЕ РУЧНЫЕ ГИБОЧНЫЕ СТАНКИ

3 TOPLU MANUEL KOLLU SİLİNDİR MAKİNALARI

fresan



STANDARD EQUIPMENT

- Body is made of cast iron construction
- Upper roll is openable by side
- Rolls are produced by special steel SAE 1050
- Wire grooves at the end of the rolls

OPTIONAL EQUIPMENTS

- Induction hardened rolls



СТАНДАРТНАЯ КОМПЛЕКТАЦИЯ

- Корпус изготовлен из чугуна
- Верхний валок открывается сбоку
- Валки изготовлены из специальной стали SAE 1050
- Проводные канавки на концах валов

ДОПОЛНИТЕЛЬНОЕ КОМПЛЕКТАЦИЯ

- Индукционно упрочненные валы



STANDART DONANIM

- Döküm Ana Gövdeler
- El ile açılabilir üst top
- SAE 1050 sertifikalı çelikten üretilmiş yüksek mukavemetli miller
- Topların sonunda tel kıvrıma kanalları

ÖZEL DONANIM

- Sertleştirilmiş miller

TECHNICAL DATA ТЕХНИЧЕСКИЕ АРАКТЕРИСТИКИ TEKNİK ÖZELLİKLER

FSTM	UNIT	FSTM 1050 x 46	FSTM 1050 x 56	FSM 1050 x 46	FSM 1050 x 56
Working Length Рабочая длина Kıvrıma uzunluğu	mm	1050	1050	1050	1050
Bending Capacity Толщина металла Kıvrıma kapasitesi	mm	0,8	1	0,8	1
Roll diameter Диаметр вала Top çapları	mm	46	56	46	56
Min. Bending Ø Мин. Внутр. Ø изг Min Kıvrıma Ø		70	85	70	85
Motor Power Мощность двигателя Motor gücü	Kw	MANUEL	MANUEL	MANUEL	MANUEL
Lengt Длина Uzunluk	mm	1400	1400	1400	1400
Width Ширина Genişlik	mm	450	450	450	450
Height Высота Yükseklik	mm	1900	1900	380	380
Weight Вес Ağırlık	Kr	145	150	120	125



BORDERING MACHINE

ПРИВОДНОЙ СИГОВАЛЬНЫЙ СТАНКИ

MOTORLU KORDON MAKİNALARI



STANDARD EQUIPMENT

- Cast iron heavy duty main frame
- Gearbox motor with brake system
- Forward-backward adjustable sheet support
- Forward-backward adjustable bottom shaft
- Control with foot pedal
- Movement of top roll by Hydraulic system in models PMBH
- 4 set of rolls standard
- Built according to EC Safety Directives and has CE



СТАНДАРТНАЯ КОМПЛЕКТАЦИЯ

- Сварная рама из конструкционной стали
- Регулируемые вперед-назад опорный вал
- Поддержка листа регулируется вперед-назад
- Стальные валы с бронзовыми вкладышами
- Мотор с редуктором и с тормозом
- Подвижная педаль управления
- Укомплектована 4 шт набора роликов
- Гидравлический привод перемещения верхнего ролика в модели FPMH



STANDART DONANIM

- Çelik konstrüksiyon kaynaklı gövde
- İleri-geri ayarlanabilir alt mil
- İleri-geri ayarlanabilir dayama siperi
- Bronz yataklamalı miller
- Frenli redüktörlü motor
- Hareketli kumanda pedali
- 4 takım standart vals topları
- Hidrolik hareketli üst top sistemi FPMH

TECHNICAL DATA

ТЕХНИЧЕСКИЕ ХАРАКТЕРИСТИКИ

TEKNİK ÖZELLİKLER

	UNIT	FBM 2,5	FBMH 2,5	FBM 4	FBMH 4
Shaft length Длина вала Mil Uzunluğu	mm	300	300	600	600
Bordering capacity Толщина металла Kordon kapasitesi	mm	2,5	2,5	4	4
Roll Diameter Диаметр ролика Top Çapları	mm	98	98	130	130
Motor Rotation Вращения двигателя Dönüş Hızı	rpm	6	6	6	6
Motor Power Мощность двигателя Motor gücü	Kw	1,5	1,5	2,2	2,2
Length Длина Uzunluk	mm	1500	1500	1500	1500
Height Высота Yükseklik	mm	1100	1200	1100	1250
Width Ширина Genişlik	mm	700	900	700	900
Weight Вес Ağırlık	kg	300	300	350	440



BORDERING MACHINE

РУЧНОЙ И МОТОРИЗОВАННЫЙ ЗИГОВАЛЬНЫЙ СТАНКИ
MANUEL VE MOTORLU KORDON MAKINALARI

fresan



TECHNICAL DATA ТЕХНИЧЕСКИЕ АРАКТЕРИСТИКИ TEKNIK ÖZELLİKLER

	UNIT	FBM 0,8	FBM 1,2	FTBM 1,2	FPTBM 1,2
Shaft lenght Длина вала Mil Uzunluđı	mm	110	140	140	140
Bordering capacity Толщина металла Kordon kapasitesi	mm	0,8	1,2	1,2	1,2
Roll Diameter Диаметр ролика Top Çarları	mm	52	62	62	62
Throat Depth Глубина зева Boğaz Derinliđi	mm	110	130	130	130
Motor Rotation Вращения двигателя Dönüş Hızı	rpm	MANUEL	MANUEL	50	50
Motor Power Мощность двигателя Motor gücü	Kw	MANUEL	MANUEL	0,75	0,75
Lenght Длина Uzunluk	mm	410	550	950	850
Height Высота Yükseklik	mm	430	530	1300	1300
Width Ширина Genişlik	mm	200	250	450	450
Weight Вес Ağırlık	kg	32	50	115	140



STANDARD EQUIPMENT

- Cast iron heavy duty main frame
- Gearbox motor with brake system
- Forward-backward adjustable sheet support
- Forward-Backward adjustable bottom shaft Control with foot pedal
- Movement of top roll by pneumatic system in models PMKM1,2
- 6 set of rolls standard
- Built according to EC Safety Directives and has CE



СТАНДАРТНАЯ КОМПЛЕКТАЦИЯ

- Корпус изготовлен из чугуна
- Регулируемые вперед-назад опорный вал
- Поддержка листа регулируется вперед-назад
- Motor с редуктором
- Подвижная педаль управления
- Укомплектована 6 шт набора роликов
- Пневматический привод перемещения верхнего ролика в модели FPTBM 1,2



STANDART DONANIM

- Döküm ana gövde
- İleri-geri ayarlanabilir dayama siperi
- Ayarlanabilir dayama siperi
- Frenli redüktörlü motor
- Hareketli Kumanda Pedalı
- 6Takım standart vals topu ile birlikte
- Üst Mil pnömatik sistemle hareketli FPTBM 1,2



SECTION AND PIPE BENDING MACHINES MODEL FMP 30-40

СТАНОК ДЛЯ ГИБКИ ПРОФИЛЯ И ТРУБ МОДЕЛЬ FMP 30-40

PROFIL VE BORU KIVIRMA MAKINALARI MODEL FMP 30-40



STANDARD EQUIPMENT

- Steel frame
- Two rolls are driven
- Direct drive power system with gears
- Top roll is idle (free turning)
- One set of hardened rolls
- Shafts made of special steel, hardened and grounded
- Adjustable guide rolls
- Horizontal and vertical working position
- Foot pedal

OPTIONAL EQUIPMENTS

- Pipe/Tube bending rolls
- Profile bending rolls
- Digital display for top roll
- Special lateral angle guide rolls



СТАНДАРТНАЯ КОМПЛЕКТАЦИЯ

- Корпус изготовлен из стали
- Два приводных нижних ролика
- Два валка приводятся в движения с редуктором
- Верхний ролик свободно вращающийся
- Одно комплект упрочненные ролики
- Валы изготовлены из специальной стали усиленной и
- Регулируемые опорные ролики
- Горизонтальное и вертикальное положение для работы
- Мобильная педаль

ДОПОЛНИТЕЛЬНОЕ КОМПЛЕКТАЦИЯ

- Валки для гибки труб и прутка
- Валки для гибки профиля
- Цифровой дисплей для верхнего валка
- Специальные боковые направляющие



STANDARD EQUIPMENT

- Steel Welded Construction Frame
- Hardened Shafts from special steel material
- Top Roll hydraulic moveable up-down
- Horizontal and Vertical working position
- One set standard rolls
- Mobile Control Panel
- Guide Rolls

OPTIONAL EQUIPMENTS

- Pipe / Tube Bending Rolls
- Profile Bending Rolls
- Angle Bending Rolls
- Digital Read-Out
- Optional Lateral Angle Guides



СТАНДАРТНАЯ КОМПЛЕКТАЦИЯ

- Корпус -стальная сварная конструкция
- Валы изготовлены из специальной стали
- Верхний вал перемещаются вверх и вниз с помощью гидравлики
- Рабочее положение вертикально и горизонтально

ДОПОЛНИТЕЛЬНОЕ КОМПЛЕКТАЦИЯ

- Валки для гибки труб и прутка
- Валки для гибки профиля
- Валки для гибки уголка
- Цифровой дисплей для верхнего валка
- Специальные боковые направляющие для гибки уголков

- Один комплект стандартных ролики
- Мобильная панель управления
- Направляющие ролики



SECTION AND PIPE BENDING MACHINES MODEL FMP 60

СТАНОК ДЛЯ ГИБКИ ПРОФИЛЯ И ТРУБ МОДЕЛЬ FMP 60

PROFIL VE BORU KIVIRMA MAKINALARI MODEL FMP 60

fresan



PNEUMATIC AND MECHANICAL GUILLOTINE SHEARS

ПНЕВМАТИЧЕСКИЙ И ЭЛЕКТРОМЕХАНИЧЕСКАЯ ГИЛЬОТИНА

FGS-P-M Series	Unit	FGS	FGS-	FGS	FGS
		P1050	P1350	M1050	M1350
Cutting capacity Толщина материала	mm	1,50	1	2	1,5
Cutting length Длина реза	mm	1050	1350	1050	1350
Cutting angle Угол резки	<	5	5	4	4
Backgauge Range Мотор.задний упор	mm	500	500	500	500
Table Width Ширина рабочего стола	mm	490	490	490	490
Table Height Рабочая Высота	mm	930	930	930	930
Height Высота	mm	1350	1350	1350	1350
Width Ширина	mm	1500	1800	1500	1800
Length Длина	mm	1400	1400	1400	1400
Weight approx Вес (кг)	~kg	350	450	550	630



СТАНДАРТНАЯ КОМПЛЕКТАЦИЯ

- Стальная сварная конструкция
- Ручной задний упор 500 mm
- Верхнее и нижнее лезвие две режущие кромки
- Легко настраиваемая система регулировки зазора между ножом
- Подвижная педаль
- Передний суппорт с линейкой
- .CE-Норм для EU

ДОПОЛНИТЕЛЬНОЕ КОМПЛЕКТАЦИЯ

- Задняя оптическая система безопасности



STANDARD EQUIPMENT

- Steel welded construction body frame for excellent rigidity
- Manual back gauge 500mm
- Top and bottom blades with 2 sides
- Easy blade gap adjustment
- Portable foot control
- Squaring arm 1 pieces
- CE-Norm for EU

OPTIONAL EQUIPMENTS

- Optic rear safety system



PEDAL OPERATED BOX AND PAN FOLDER

ЛИСТОГИБ РУЧНОЙ СЕГМЕНТНЫЙ

PARÇALI BIÇAKLI SAKA



STANDARD EQUIPMENT

- Welded Steel Construction
- Interchangeable upper blades moving on slot guide
- Necessary power to make folding is reduced by the help of a spring.
- Manual folding with counterbalance for ease of operation
- Foot pedal clamping allows hands to remain free to position the workpiece



СТАНДАРТНАЯ КОМПЛЕКТАЦИЯ

- Сварной стальной корпус
- Сменные верхние лезвия направляющего паза
- Легкая в использовании система прижима балки
- Ножной привод обеспечивает быструю, простую работу и позволяет обоим рукам оставаться свободными для регулировок материала



STANDART DONANIM

- Çelik konstrüksiyon kaynaklı gövde
- Değişik ebatlı parçalı bıçaklar
- Kıvrım için gereken gücü bir yay desteği ile azaltmaktadır.
- Kontrollü bir bükme için operatörün her iki eli ile kullanabilmesini sağlayan ve ayak yardımıyla kilitlemesine izin veren üst çene vardır

TECHNICAL DATA ТЕХНИЧЕСКИЕ АРАКТЕРИСТИКИ TEKNİK ÖZELLİKLER

	UNIT	FCK 1300	FCK 1550	FCK 2050
Working Length Рабочая длина Kıvrım uzunluğu	ton	1300	1500	2050
Capacity Толщина металла Kıvrım kapasitesi	mm	1,5	1,5	1,5
Top Beam Stroke Ход прижимной балки Çene açılma yüksekliği	mm	40	80	120
Max Folding Angle Мак. поворот гибочной балки Max. Bükme açısı	degree	135 °	135 °	135 °
Width Ширина (A) Genişlik	mm	870	870	600
Length Длина (B) Uzunluk	mm	1590	2190	2890
Height Высота (C) Yükseklik	mm	1200	1200	1250
Weight Примерная масса Ağırlık	kg	450	750	1250

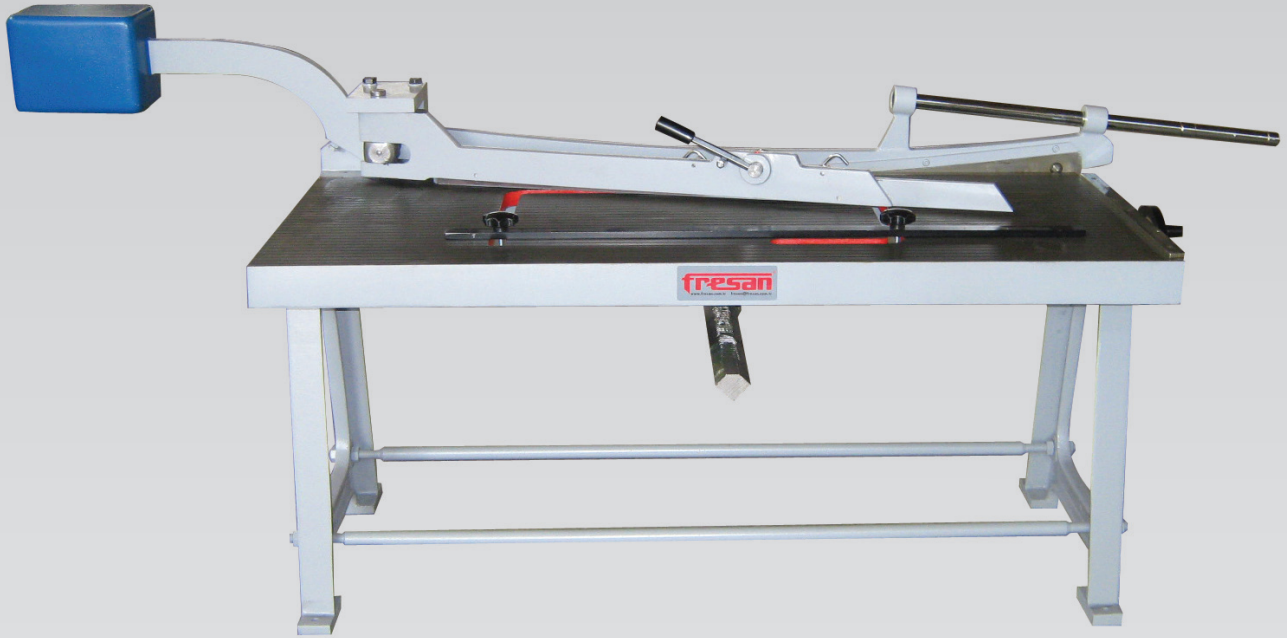


MANUAL SHEARS

РУЧНЫЕ ГИЛЬОТИННЫЕ НОЖНИЦЫ

KOLLU GİYOTİN MAKAS

fresan



TECHNICAL DATA ТЕХНИЧЕСКИЕ АРАКТЕРИСТИКИ TEKNİK ÖZELLİKLER

	UNIT	FGM 1050	FGM 1250
Cutting Length Рабочая длина Kesme uzunluğu	mm	1050	1250
Cutting Capacity Толщина реза Kesme kapasitesi	mm	1,5	1,5
Back Gauge Range Упор Arka dayama mesafesi	mm	0-500	0-500
Height (C) Высота (C) Yükseklik	mm	1500	1500
Width (A) Ширина (A) Genişlik	mm	850	850
Length (B) Длина (B) Uzunluk	mm	2000	2170
Approximate Weight Примерная масса Ağırlık	kg	420 Kg	550 Kg



STANDARD EQUIPMENT

- Cast iron table and frame
- Cutting Edge Blades Quality BÖHLER K110
- Cutting Edge Blades Hardness HRC 58 ±2
- Mechanical sheet clamping system
- Manual back gauge suitable for cutting narrow and thin sheets
- Front set-square appropriate for angle sheet metal cutting and millimeter set-square appropriate for vertical cuttin



СТАНДАРТНАЯ КОМПЛЕКТАЦИЯ

- Чугунная станина и стол
- Режущий нож из низкоуглеродистой стали BÖHLER K110
- Закаливание режущие ножи HRC 58 ±2
- Механизированная система зажима листов
- Регулируемый ручной задний упор для резки узких и тонких листов
- Упор для угловой резки, миллиметровая линейка для вертикальной резки

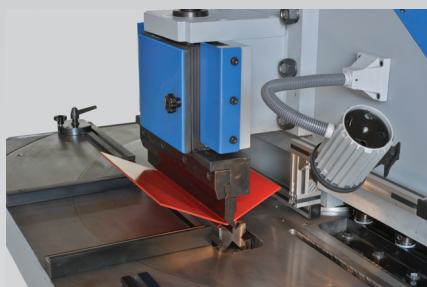


STANDART DONANIM

- Döküm tabla ve ayaklar
- Alt ve üst bıçak özel çelikten BÖHLER K110
- Sertleştirilmiş bıçaklar HRC 58 ±2
- Mekanik baskı sistemi
- Ayarlanabilir arka dayama
- Açılı sac kesimine uygun ön gönye ve dik kesim sağlayan milimetrik gönye



MULTIFUNCTIONAL MACHINE FKM
МНОГОФУНКЦИОНАЛЬНЫЕ СТАНОК FKM
ÇOK FONKSİYONLU MAKİNA FKM

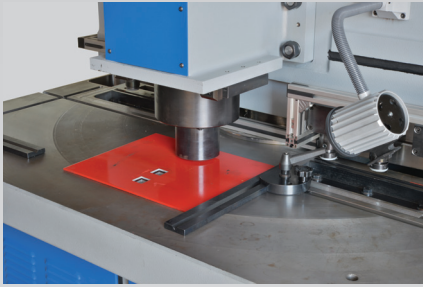


RECTANGULAR PIERCING UNIT
ОТРЕЗНОЙ БЛОК
DİKDÖRTGEN KESİM

FKM	UNIT	FKM 03	FKM 06
Maximum tonnage Максимальное усилие Max tonnaj	Ton	40	40
Max. Cutting Thickness carbon steel St.42 Kg/mm ² Мак. резка стали St.42 кг / мм ² толщиной Max. Kesme kapasitesi St.42 Kg/mm ²	mm	3	6

BENDING UNIT
ГИБОЧНЫЙ БЛОК
BÜKME ÜNİTESİ

FKM	UNIT	FKM 03	FKM 06
Maximum tonnage Максимальное усилие Max tonnaj	Ton	40	40
Bending length Длинагиба Bükme uzunluğu	mm	400	400



GENERAL FEATURES ОСНОВНЫЕ СВОЙСТВА GENEL ÖZELİKLER

FKM	UNIT	FKM 03	FKM 06
Motor (Hydraulic) Двигатель (гидравлические) Motor (Hydraulic)	Kw	5,5	5,5
Oil tank Масляный бак Yağ kapasitesi	lt	100	100
Table sizes Размер стола Tabla ebadı	mm	1400x1400	1400x1400
Machine sizes Размеры станка Makine ölçüleri	mm	1500x1500x1650	1500x1500x1650
Weight Вес станка Ağırlık	kg	3350	3250

FIXED ANGLE NOTCHING UNIT УГЛОВЫЕЧНОЙ БЛОК С ФИКСИРОВАННЫМ УГЛОМ SABİT AÇILI KÖŞE KESME ÜNİTESİ

FKM	UNIT	FKM 03	FKM 03
Maximum tonnage Максимальное усилие Max tonaj	Ton	40	40
Blades length Длина ножей Kesme uzunluğu	mm	300 x 300	200 x 200
Fixed angle Фиксированный угол Kesme açısı	deg	90 °	90 °
Max. Cutting Thickness carbon steel St.42 Kg/mm ² Мак. резка стали St.42 кг / мм ² толщиной Max. Kesme kapasitesi St.42 Kg/mm ²	mm	3	6
Max. Cutting Thickness stainless steel St. 70 Kg/mm ² Мак. резка нержавеющей стали, St70 кг / мм ² толщиной Max. Kesme kapasitesi St. 70 Kg/mm ²	mm	2	4

PUNCH UNIT ПРОБИВНОЙ БЛОК DELİK DELME ÜNİTESİ

FKM	UNIT	FKM 03	FKM 06
Maximum tonnage Максимальное усилие Max tonaj	Ton	40	40
Max. Cutting Thickness carbon steel St.42 Kg/mm ² Ø 50 mm Мак. резка стали St.42 кг / мм ² Ø 50 mm толщиной Max. Kesme kapasitesi St.42 Kg/mm ² Ø 50mm	mm	3	5
Max. Cutting Thickness carbon steel St.42 Kg/mm ² 28x28 mm Мак. резка стали St.42 кг / мм ² 28x28 mm толщиной Max. Kesme kapasitesi St.42 Kg/mm ² 28x28 mm	mm	3	5
Max. Cutting Thickness stainlees steel St. 70 Kg/mm ² Ø50mm Мак. резка нержавеющей стали, St70 кг / мм ² Ø50 mm толщиной Max. Kesme kapasitesi St. 70 Kg/mm ² Ø 50mm	mm	2	3
Max. Cutting Thickness stainlees steel St. 70 Kg/mm ² 28x28 mm Мак. резка нержавеющей стали, St70 кг / мм ² 28x28 mm толщиной Max. Kesme kapasitesi St. 70 Kg/mm ² 28x28 mm	mm	2	3



STANDARD EQUIPMENT

- Steel welded construction frame of high rigidity
- Hydraulic operation for shearing, bending, folding and punching with high precision and repeatability
- T-channels that allows fixation of square brackets
- Operation with both foot pedal and hand control
- 4 adjustable square brackets
- Shear blade for cutting stainless steel
- Adjustable and non-sliding pressure plates
- Easy tool change
- Design according to CE safety norms and regulations
- Special design and constructions available upon request



СТАНДАРТНАЯ КОМПЛЕКТАЦИЯ

- Прочная стальная станина сварной конструкции
- Т-каналы для крепления упоров
- Станок, с помощью гидравлического привода, может делать с высокой точностью и повторяемостью операции резки, гибки, и штамповки
- Станком можно управлять с помощью педали и кнопок
- Регулируемые упоры в количестве 4-х штук
- Стандартными ножами можно резать нержавеющую сталь
- Регулируемые прижимы для материала
- Лёгкая смена инструментов
- Поставка в соответствии со стандартами CE
- Специальная конструкция и дизайн по требованиям заказчика



STANDART DONANIM

- Yüksek rijitlik sağlayan kaynaklı çelik konstrüksiyon gövde
- Gönyaların sabitlenmesini sağlayan T- kanallar
- Hidrolik silindir sayesinde hassas ve sık tekrarlanabilir kesim, büküm, delme imkanı sunar
- Makine kesme, büküm ve delme hareketinin hidrolik güç ünitesinden alınması
- Ayak pedali ve el kumanda kontrolü
- 4-adet ayarlanabilir gönye
- Standart ve Paslanmaz malzeme kesimi için bıçak
- Ayarlanabilir kaymayı önleyici baskı pabuçları
- Pratik kalıp değiştirme imkanı
- CE güvenlik standartlarına uygun tasarım
- İsteğe göre daha farklı konstrüksiyon yapılabilir



HYDRAULIC METAL PUNCHING PRESS

ГИДРАВЛИЧЕСКИЙ ПРЕСС ДЛЯ ШТАМПОВКИ МЕТАЛЛА

HİDROLİK METAL DELME PRESİ



STANDARD EQUIPMENT

- Capable of punching holes in the middle of sheets with 1000 mm width
- Capacity of 92x92mm² rectangular and Ø92mm circular with a maximum thickness of 2mm
- 500 mm throat depth
- Practical motion in X and Y axis
- Practical punch and die exchange
- Feasible solution for sheet metal punching operations
- Can be manufactured according to customer needs. More powerful and different constructions are possible.



СТАНДАРТНАЯ КОМПЛЕКТАЦИЯ

- Возможность пробивки отверстия в середине листа шириной 1000 мм
- Возможность пробивки инструментом 92x92 мм или диаметром 92 мм в стали ST37 - 2 мм ST37 или нержавеющей стали 1,5 мм
- Глубина подачи материала 500 мм
- Возможность перемещения по осям X и Y
- Возможность замены пуансона и матрицы
- Экономичное решение для штамповки листового металла
- Возможность изготовления станка по требованиям заказчика
- По требованиям заказчика возможно изготовить станок различных конструкций и тоннажа



STANDART DONANIM

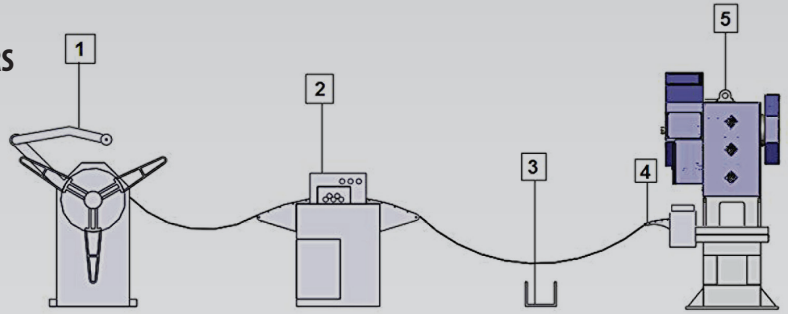
- 1000 mm ye kadar olan levhaların merkezine delik açma özelliğine sahip hidrolik delme makinası
- 92x92 mm. Ø 92 mm de 2 mm ST 37. 1,5 mm paslanmaz sacı delme kapasitesine sahiptir
- 500 mm boğaz derinliği
- X ve Y yönlerine pratik hareket ettirme imkanı
- Pratik kalıp değiştirme imkanı
- Delme operasyonları için ekonomik çözüm
- İsteğe göre daha yüksek tonaj ya da daha farklı konstruksiyon yapılabilir

TECHNICAL DATA ТЕХНИЧЕСКИЕ АРАКТЕРИСТИКИ TEKNİK ÖZELLİKLER

	UNIT	FHP-500
Tonnage Максимальное усилие Tonaj	Ton	10
Maximum pressure Максимальное давления Maksimum Basınç	bar	200
Operating Stroke Рабочий Ход Çalışma Kursu	mm	40
Maximum stroke Максимальный ход Maksimum Kurs		150
Number of hit per minute Количество удар в минуту Dakikada vuruş sayısı	1/dak	20
Motor power Мощность двигателя Motor gücü	Kw	1,5
Distance between punch and die Расстояние между инструментами Kalıplar arası açıklık	mm	28 mm
Max. rectangle die size Максимум Квадратичные инструмент Max. dört köşe kalıp ölçüsü	mm	<=> 92 x 92 x 2
Max. round die Максимум Круглый инструмент Max. yuvarlak kalıp ölçüsü		Ø 92 x 2
Oil used Используемое масло Kullanılan Yağ	mm	Shell Tellus 37
Weight Вес станка Ağırlık	kg	700



1. MECHANICAL OR HYDRAULIC ROL DECOILERS
2. STRAIGHTENER
3. SWICH
4. PNEUMATIC OR SERVO FEEDERS
5. PRESS



MECHANICAL AND HYDRAULIC ROL DECOILERS

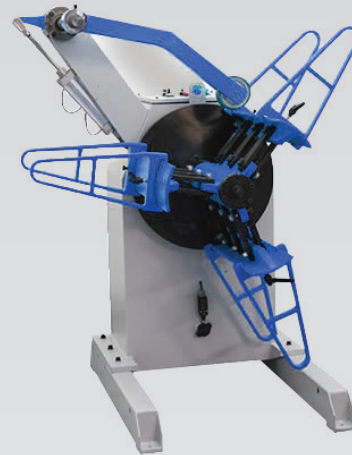
At our mechanical drum decoilers, we have models with loading capacity ranging between 500Kgs to 3000Kgs. At our hydraulic drum decoilers, we have models with loading capacity ranging between 2000 Kgs to 20.000Kgs



МЕХАНИЧЕСКИЕ И ГИДРАВЛИЧЕСКИЕ РАЗМАТЫВАТЕЛИ РУЛОННОГО МЕТАЛА

Приводной разматыватель рулонного металла консольного типа Механические предназначен для размотки рулонов массой от 500 кг до 3000 кг. Разматыватель имеет систему самоцентрировки рулона, электропривод.

Гидравлические разматыватель предназначен для размотки рулонов массой от 2000 кг до 20.000 кг



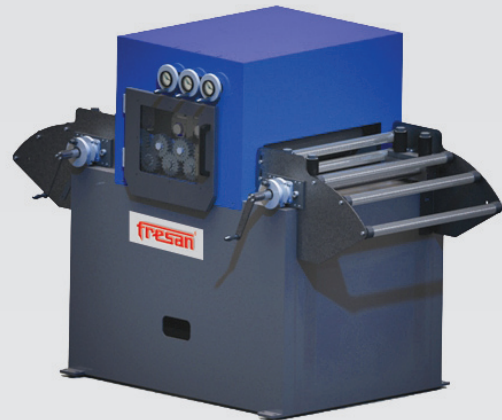
STRAIGHTENER

The straightener, which is used to straighten the sheet metal in roll from delivered from the decoiler before entering into the driver, are used for the press operation in order to prevent the encountering with hindrances within the mould or the problems on the pressed parts. Our coil straighteners are manufacturing between 100mm to 1500 mm width.



ВЫПРЯМИТЕЛИ

Станок предназначен для выравнивания (правки) листового металла. Модели определяются в соответствии с предела текучести, предел прочности на разрыв, ширину и толщину материала. Выпрямители производим между 100мм до 1500мм шириной.



PNEUMATIC AND SERVO FEEDERS

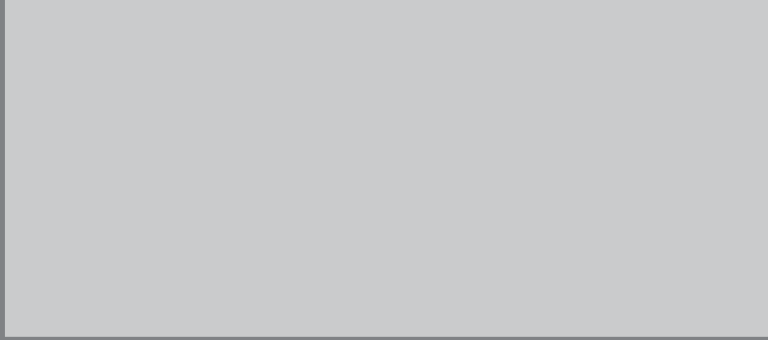
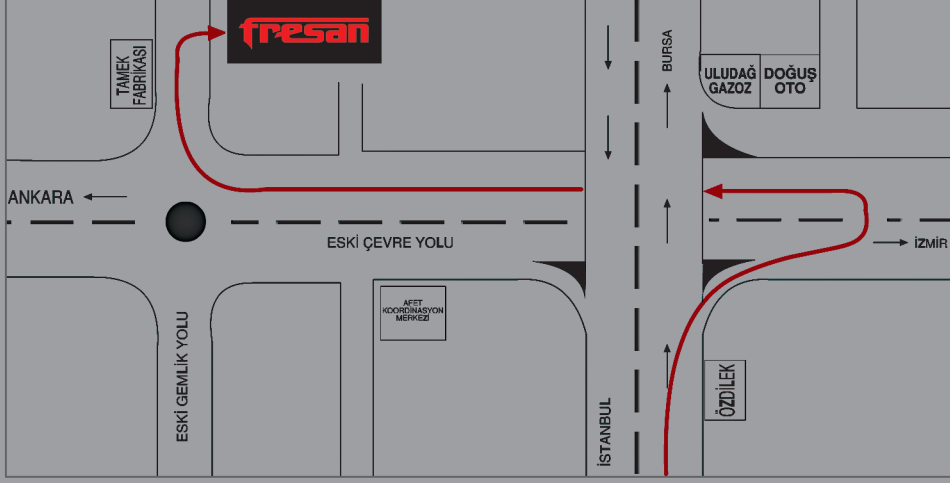
It is a mechanism, where the driving motion is transmitted by the servo motors which are independent from the press, and where the driving length is adjustable. Our pneumatic and servo feeding machines are been manufactured between 100mm to 1500mm width a thickness 0,1mm - 6.0 mm



ПНЕВМАТИЧЕСКИЕ И АВТОМАТИЧЕСКИЕ СЕРВО ПИТАТЕЛИ

Станок предназначен для подачи листового металла. Модели определяются в соответствии зависимости от ширины и толщины материала. Станки производим от 100мм до 1500мм ширины и от 0.1мм до 6 мм толщины





fresan

Küçükbalıklı Mh. Muhittin Kırçal Sk. No.: 3 TR-16250 BURSA / TÜRKİYE
Tel: +90-224-215 52 52 / 215 53 53 Fax: +90-224-215 52 50
E-mail: fresan@fresan.com.tr Web: www.fresan.com.tr

15 Temmuz 2014



www.kosgeb.gov.tr

bursa
ajans kurumsal
tanıtım
hizmetleri